

Møbelskjema kasse og mikrostasjon

Møbeldisk produseres av møbelsnekker
Entreprenør skal utarbeide detaljtegninger innen produksjon.

Disk må ha en solid og stabil konstruksjon med et skrog og et rammeverk som står på ben. Disker skal ikke ha bunn. Eventuelle sokkelfronter må være avtagbare for inspeksjon.

Disk og sokkel kledd med slagfast møbelplate med høy tetthet. Det må medtas nødvendige utsparringer inkludert rister for lufting i disk.

Sokkelfront: Rustfritt stål

Utvendig skrog og forkanter skal være i høytrykkaminat.

Sammenføyninger skal ha en solid utførelse som ikke lar vann trenge inn.

Alle nisjer og åpne hyller skal ha innvendige sider, topp og bunn med overflate i høytrykkaminat.

Benkeplater i komposittmateriale.
Det skal utføres utsparringer i benkeplate for utstyr fra storkjøkkenleverandør

Brettbane på varmat, kaldmat disk, salatbar, kaffe/vann stasjon og kassene med innfelt stålspor for å unngå slitasje på brettbanen.

Farger må kunne velges fritt fra NCS og avklares med byggherre og arkitekt innen bestilling.

Innhold fra leverandør:

Snus og tobakk må kunne låses inn i skap.
Skap må ha kjøling.

Bruke dagens kasseløsning

Fremlegg med data og strøm til vekt og betaling.

MERKNAD:

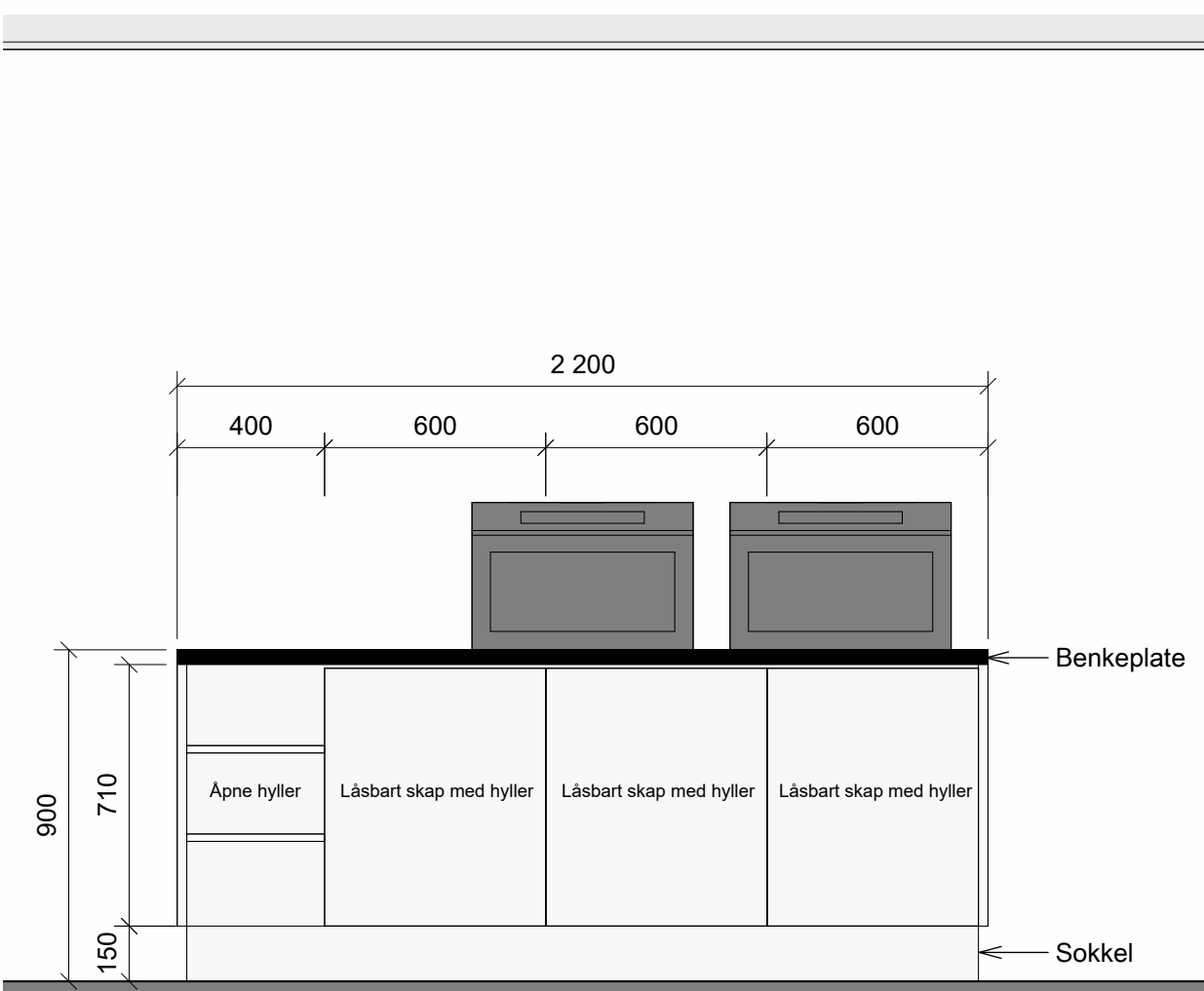
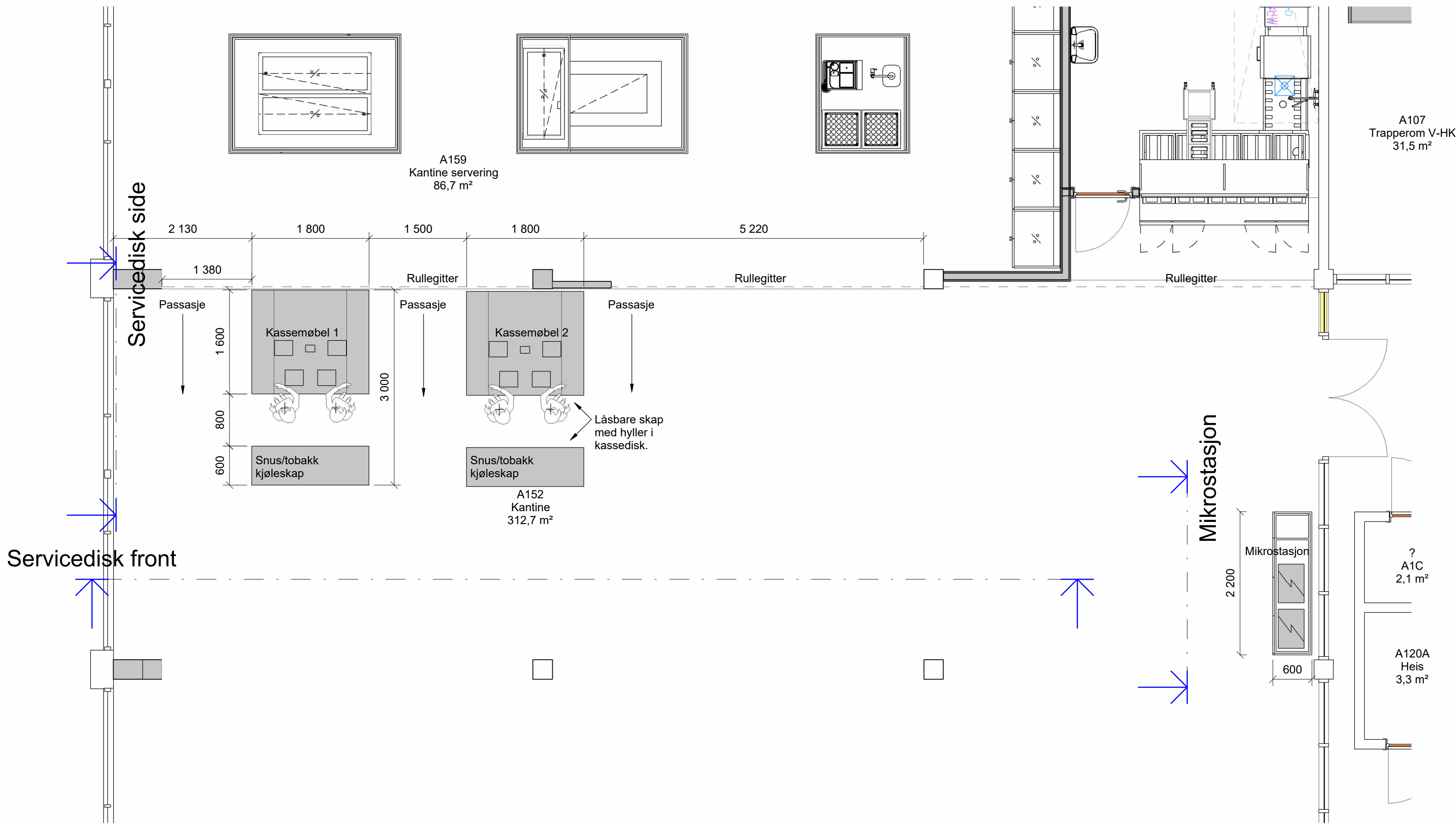
Plassering av utstyr må avklares innen produksjon og koordineres i produksjonfasen

Dysken skal ha skjult fremlegg til strøm.

Produsent er ansvarlig for å ta kontrollmål på stedet.

Produksjonstegninger må godkjennes av byggherre og kontrolleres opp mot tekniske leveranser innen produksjon.

Møbelsnekker må koordinere med leverandør for å ta nødvendige utsparringer til utstyr og lufting.



Mikrostation

1 : 20

Mikrostation beskrivelse
Benk B:2200 mm D:600 mm H:900

2 stk mikrobølgeovn på benk

Kassedisk beskrivelse
1 stk Kassemøbel enhet skal ha plass til følgende:
Vekt x 2
Kasse x 2
Skanner x 2
Betalings terminal x 2
Kvitteringsboks x 1 (felles for to kasser)

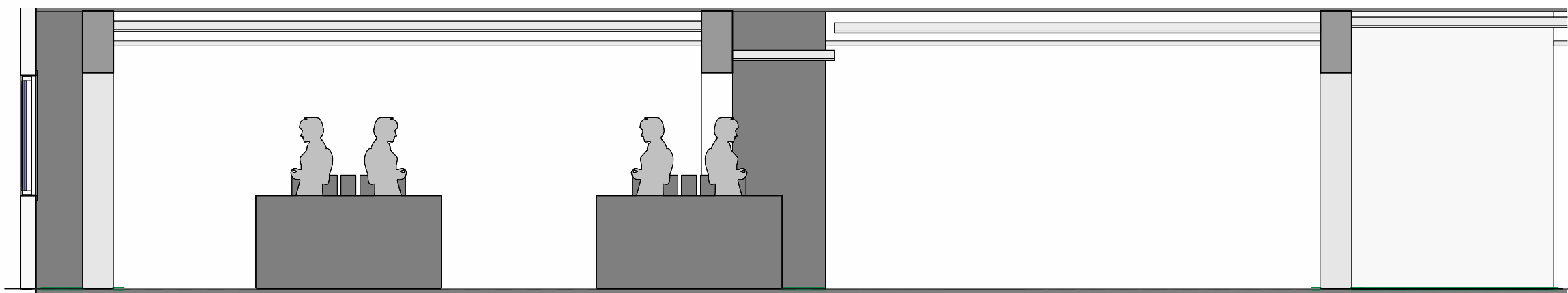
Det skal være brettbane på to sider av hvert kassemøbel.

Kassemøbelet skal innredes med låsbare skap for oppbevaring av snus og tobakk og låsbart skap for rekvisita.

Endelig utforming av disk må avklares innen produksjon.

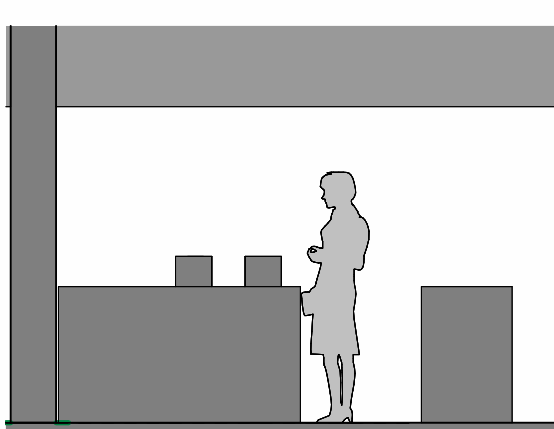
Servicestasjon

1 : 50



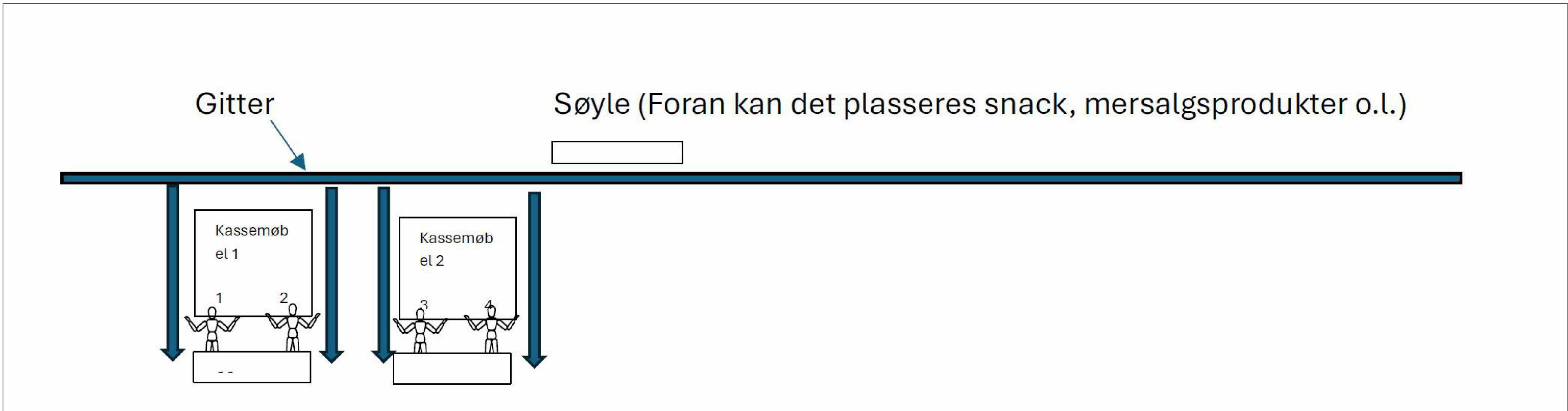
Servicedisk front

1 : 50



Servicedisk side

1 : 50



Illustrasjon fra bestiller (NB: ikke i målestokk)

E01	2025-12-19	For godkjenning	LIMSZ	SOLSAN	FREGAU
Rev.	Dato	Beskrivelse	Utarbeidet	Fagkontroll	Godkjent
Dette dokumentet er utarbeidet av Norconsult som del av det oppdraget som fremgår nedenfor. Opphavsretten tilhører Norconsult. Dokumentet må bare benyttes til det formål som oppdragsavtalen beskriver, og må ikke kopieres eller gjøres tilgjengelig på annen måte eller i større utstrekning enn formålet tilsier.					
Statsbygg					Målestokk (gjelder A1) 1:20, 1:50
1306201 UiS KE, rehab kjøkken Optimisten Kasse og mikrostation					
Norconsult			Oppdragsnummer 52506696	Tegningsnummer A-200-61-006	Revisjon E01